

- STEP 1:** Select site.  
**STEP 2:** Wash site using a plain soap, dry, and then clean with alcohol wipe. Allow site to air dry.  
**STEP 3:** Peel lid completely off Sensor Pack. Unscrew cap from Sensor Applicator.

**CAUTION:** Sensor codes must match on Sensor Pack and Sensor Applicator. Do NOT use if damaged or already opened.

- STEP 4:** Line up dark marks on Sensor Applicator and Sensor Pack. On a hard surface, press down firmly on Sensor Applicator until it comes to a stop.

- STEP 5:** Lift Sensor Applicator out of Sensor Pack.  
**STEP 6:** Sensor Applicator is ready to apply Sensor.

**CAUTION:** Sensor Applicator now contains a needle. Do not touch inside Sensor Applicator or put it back into Sensor Pack.

- STEP 7:** Place Sensor Applicator over site. Push down firmly to apply Sensor.

**CAUTION:** Do NOT push down on Sensor Applicator until placed over prepared site to prevent unintended results or injury.

- STEP 8:** Gently pull Sensor Applicator away.  
**STEP 9:** Make sure Sensor is secure. Discard the used Sensor Pack and Sensor Applicator. See *Disposal* section in the User's Manual.

To use your Sensor, refer to all the labelling provided with the Reader Kit. If using FreeStyle LibreLink app or FreeStyle LibreLink special edition app, refer to the User's Manual in the App.

- PASO 1:** Seleccione la zona.  
**PASO 2:** Lave la zona usando jabón neutro, seque y después limpie con una toallita con alcohol. Deje que la zona se seque al aire.  
**PASO 3:** Desprenda la tapa completamente del paquete del sensor. Desenrosque la cubierta del aplicador del sensor.

**PRECAUCIÓN:** Los códigos del sensor en el paquete del sensor y en el aplicador del sensor deben ser iguales. NO lo utilice si está dañado o se ha abierto.

- PASO 4:** Alinee las marcas oscuras en el aplicador del sensor y el paquete del sensor. Sobre una superficie dura, presione firmemente hacia abajo en el aplicador del sensor hasta que se detenga.

- PASO 5:** Levante el aplicador del sensor para extraerlo del paquete del sensor.

- PASO 6:** El aplicador del sensor está listo para aplicar el sensor.

**PRECAUCIÓN:** El aplicador del sensor ahora contiene una aguja. No toque el interior del aplicador del sensor ni vuelva a colocarlo en el paquete del sensor.

- PASO 7:** Coloque el aplicador del sensor sobre la zona. Presione hacia abajo firmemente para aplicar el sensor.

**PRECAUCIÓN:** NO presione hacia abajo en el aplicador del sensor hasta que esté colocado sobre la zona preparada para prevenir lesiones o resultados no previstos.

- PASO 8:** Tire suavemente del aplicador del sensor hacia fuera.

- PASO 9:** Asegúrese de que el sensor esté bien colocado. Deseche el paquete del sensor y el aplicador del sensor usados. Consulte la sección *Eliminación* del Manual del usuario.

Para usar su sensor, consulte las etiquetas proporcionadas con el kit del lector. Si utiliza la aplicación FreeStyle LibreLink o la edición especial de la aplicación FreeStyle LibreLink, consulte el Manual del usuario en la aplicación.

- 1. KORAK:** Izberite mesto.  
**2. KORAK:** Mesto umijte z navadnim milom, ga osušite in nato očistite z alkoholnim robčkom. Počakajte, da se mesto osuši na zraku.  
**3. KORAK:** Zaporno folijo povsem odstranite s pakiranja senzorja. Z aplikatorja senzorja odvijte pokrovček.

**POZOR:** Kodi senzorja se morata ujemati na pakiranju senzorja in aplikatorju senzorja. Izdelka NE uporabite, če je poškodovan ali že odprt.

- 4. KORAK:** Poravnajte temne oznake na aplikatorju senzorja in pakiranju senzorja. Na trdi površini potiskajte aplikator senzorja močno navzdol, dokler se ne ustavi.

- 5. KORAK:** Vzemite aplikator senzorja iz pakiranja senzorja.

- 6. KORAK:** Aplikator senzorja je pripravljen na namestitev senzorja.

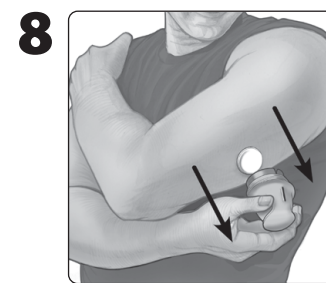
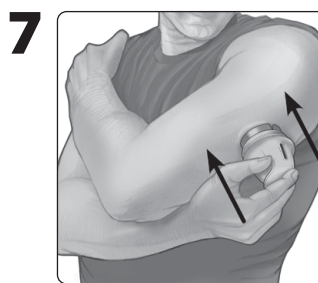
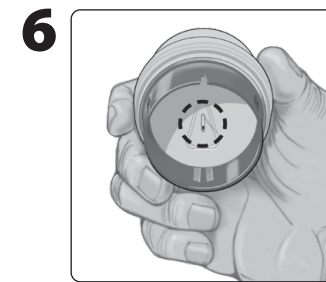
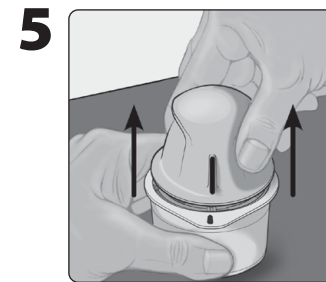
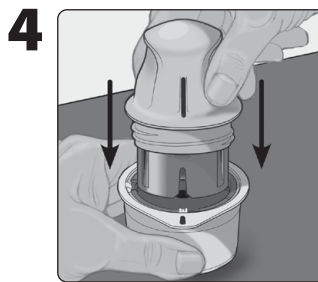
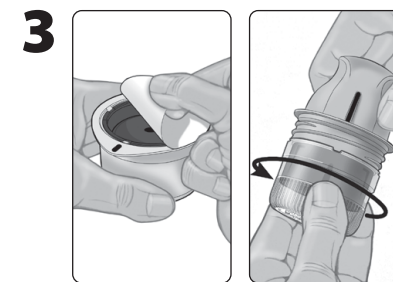
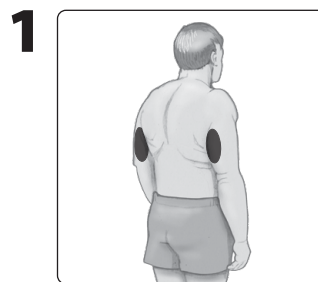
**POZOR:** Aplikator senzorja zdaj vsebuje iglo. Ne dotikajte se notranjosti aplikatorja senzorja ali pa ga vrnite v pakiranje senzorja.

- 7. KORAK:** Aplikator senzorja postavite na mesto. Potisnite močno navzdol, da senzor namestite.

**POZOR:** Aplikatorja senzorja NE potiskajte navzdol, dokler ni postavljen na pripravljeno mesto, da preprečite neželene rezultate ali poškodbe.

- 8. KORAK:** Nežno povlecite aplikator senzorja proč.  
**9. KORAK:** Prepričajte se, da je senzor dobro nameščen. Rabljeno pakiranje senzorja in aplikator senzorja zavrzite. Glejte razdelek *Odlaganje med odpadke* v uporabniškem priročniku.

Če želite senzor uporabiti, si oglejte vse oznake, ki so na voljo v kompletu čitalnika. Če uporabljate FreeStyle LibreLink, glejte uporabniški priročnik v aplikaciji.



Hereby, Abbott Diabetes Care Ltd. declares that the radio equipment type FreeStyle Libre 2 Sensor is in compliance with Directive 2014/53/EU. The full text of the EU declaration of conformity is available at the following internet address: [www.diabetescare.abbott/doc](http://www.diabetescare.abbott/doc)

Por la presente, Abbott Diabetes Care Ltd. declara que el tipo de equipo radioeléctrico del sensor FreeStyle Libre 2 es conforme con la Directiva 2014/53/UE. El texto completo de la declaración UE de conformidad está disponible en la dirección de Internet siguiente: [www.diabetescare.abbott/doc](http://www.diabetescare.abbott/doc)

S tem družba Abbott Diabetes Care Ltd. izjavlja, da je senzor FreeStyle Libre 2, ki je vrsta radijske opreme, skladen z Direktivo 2014/53/EU. Celotno besedilo ES-izjave o skladnosti je na voljo na naslednjem internetnem naslovu: [www.diabetescare.abbott/doc](http://www.diabetescare.abbott/doc)

