



FreeStyle Libre 3

SISTEMA DE CONTROL CONTINUO DE GLUCOSA

Guía de inicio rápido para el lector FreeStyle Libre 3



Resumen de configuración

Consulte su Manual del usuario para obtener instrucciones e información completas del sistema.



1 Aplique el sensor en la parte posterior del brazo

2 Use el lector para iniciar el sensor

Espera 60 minutos para que se inicie

3 Después del período inicial, puede usar el lector para verificar su glucosa

1 Aplique el sensor en la parte posterior del brazo

Prepárese

PASO 1



Seleccione un sitio en la parte posterior del brazo. No use otros sitios ya que estos no están aprobados y pueden generar lecturas de glucosa inexactas.

Nota: Evite las cicatrices, lunares, estrías, bultos y lugares de inyección de insulina. Para evitar irritación en la piel, cambie de sitio entre aplicaciones.

PASO 2



Lave el sitio con un jabón corriente, séquelo y luego límpielo con una toallita humedecida con alcohol. Deje que el sitio se seque al aire antes de continuar.

PASO 3



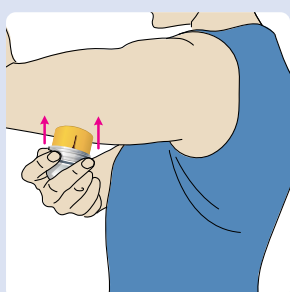
Desenrosque el tapón del aplicador del sensor.

PRECAUCIÓN:

- NO lo use si está dañado o si la etiqueta de manipulación indica que el aplicador del sensor ya se ha abierto.
- NO vuelva a poner el tapón, ya que podría dañar el sensor.
- NO toque el interior del aplicador del sensor, ya que contiene una aguja.

Aplique el sensor

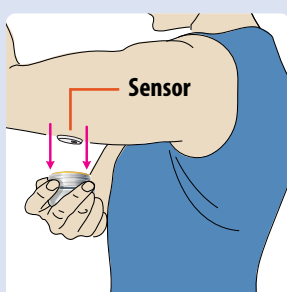
PASO 4



Coloque el aplicador del sensor sobre el lugar y empuje hacia abajo con firmeza para aplicarse el sensor.

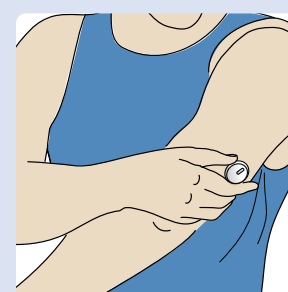
PRECAUCIÓN: Para evitar resultados imprevistos o lesiones, no presione hacia abajo el aplicador del sensor hasta que esté colocado encima del sitio preparado.

PASO 5



Retire suavemente el aplicador del sensor del cuerpo.

PASO 6



Asegúrese de que el sensor esté firmemente colocado. Coloque de nuevo el tapón en el aplicador del sensor. Deseche el aplicador del sensor de acuerdo con las regulaciones locales.

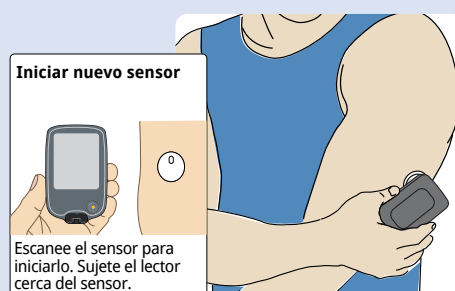
2 Use el lector para iniciar el sensor nuevo

PASO 1



Oprima el botón de inicio para encender el lector. Si está usando el lector por primera vez, siga las indicaciones para configurar el lector. Luego, toque **Iniciar nuevo sensor** cuando vea esta pantalla.

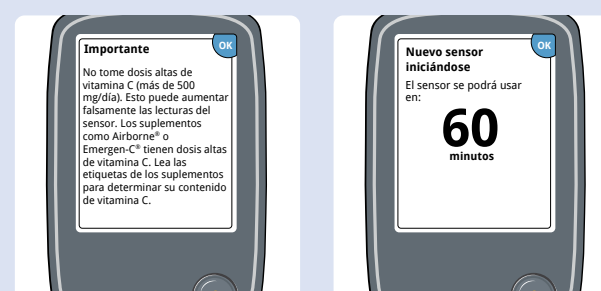
PASO 2



Acerque el lector al sensor para ponerlo en marcha. Es posible que deba mover el lector lentamente hasta que encuentre el punto justo.

Nota: Antes de iniciar su sensor, elija qué dispositivo desea utilizar. Si inicia el sensor con el lector, no podrá usar la aplicación para controlar su glucosa o recibir alarmas.

PASO 3



Lea la información importante que aparece en la pantalla.

El lector mostrará automáticamente su lectura de glucosa después de 60 minutos.



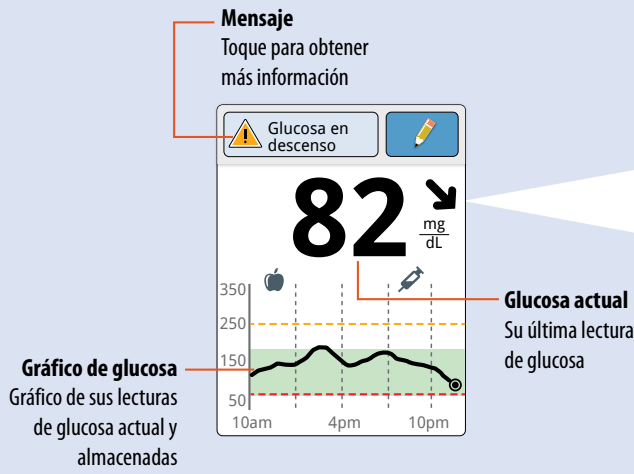
3 Verifique su glucosa

PASO 1



Oprima el botón de inicio para encender el lector y toque **Ver glucosa** desde la pantalla de inicio.
Nota: El lector obtiene lecturas de glucosa automáticamente cuando se encuentra a menos de 33 pies del sensor.

PASO 2



Flecha de tendencia de glucosa	
Dirección de su glucosa	
Flecha	Qué significa
↑	La glucosa está subiendo rápidamente
↗	La glucosa está subiendo
→	La glucosa está cambiando lentamente
↘	La glucosa está bajando
↓	La glucosa está bajando rápidamente

El lector muestra su lectura de glucosa. Esto incluye su glucosa actual, la flecha de tendencia de glucosa y el gráfico de glucosa.

Configuración de las alarmas

El sensor se comunica automáticamente con el lector y puede proporcionarle alarmas de glucosa. Las alarmas están activadas de forma predeterminada. Para cambiar su configuración o desactivar las alarmas, siga estos pasos.

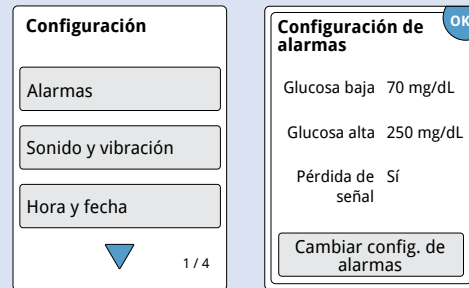
IMPORTANTE: Las alarmas de glucosa son una función de seguridad importante. Por favor, consulte a su profesional de la salud antes de realizar cambios.

PASO 1



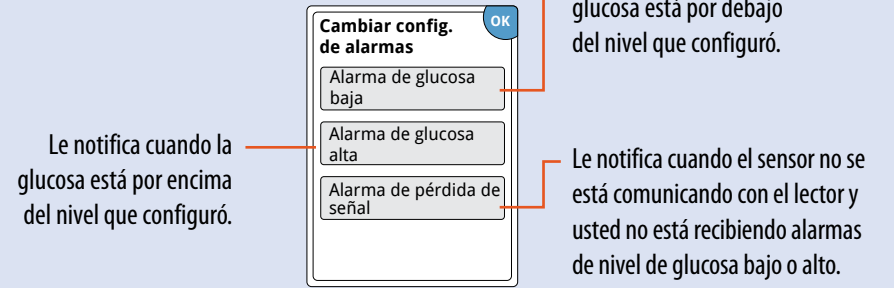
Oprima el botón de inicio para ir a la pantalla de inicio. Toque .

PASO 2



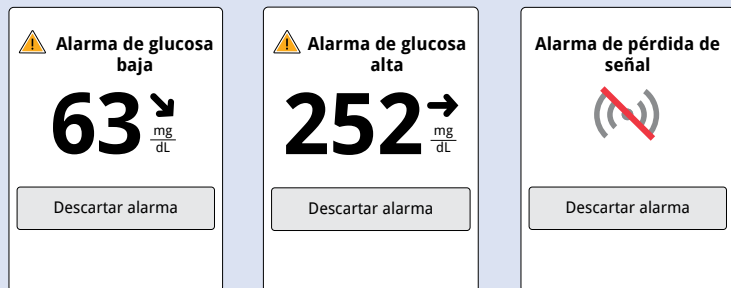
Toque **Alarmas** y, a continuación, toque **Cambiar config. de alarmas**.

PASO 3



Seleccione y configure sus alarmas. Toque **listo** para guardar.

Utilización de las alarmas



Toque **Descartar alarma** u oprima el botón de inicio para descartar la alarma.



Pantalla de sonido/vibración y de estado de la señal en la pantalla de inicio y algunas pantallas de resultados.

Símbolo	Qué significa
	Sonido y vibración ACTIVADOS (Sí)
	Sonido y vibración DESACTIVADOS (No)
	El sensor se comunica con el lector
	El sensor no se comunica con el lector

Consulte el Manual del usuario para ver símbolos adicionales.